

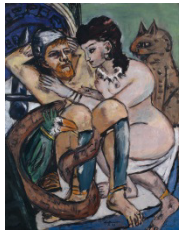
Pressebilder

## MAX BECKMANN

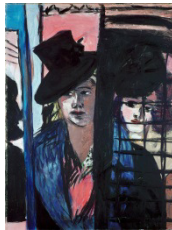
weiblich-männlich

~~3. April bis 2. August 2020~~

**Neue Laufzeit: 25. September 2020 bis 24. Januar 2021**



**Max Beckmann** (1884–1950)  
*Odysseus und Kalypso*, 1943  
Öl auf Leinwand, 150 x 115,5 cm  
Hamburger Kunsthalle  
© VG Bild-Kunst, Bonn 2020  
© Hamburger Kunsthalle / bpk  
Foto: Elke Walford



**Max Beckmann** (1884–1950)  
*Zwei Frauen (in Glastür)*, 1940  
Öl auf Leinwand, 80 x 61 cm  
Museum Ludwig, Köln  
© VG Bild-Kunst, Bonn 2020  
© Foto: Rheinisches Bildarchiv Köln,  
rba\_c006753



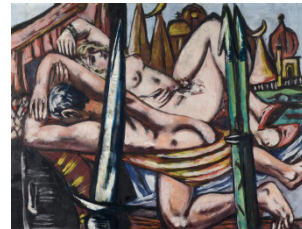
**Max Beckmann** (1884–1950)  
*Selbstbildnis Florenz*, 1907  
Öl auf Leinwand, 98 x 90 cm  
Hamburger Kunsthalle,  
Dauerleihgabe Nachlass Peter und  
Maja Beckmann  
© VG Bild-Kunst, Bonn 2020  
© Hamburger Kunsthalle / bpk  
Foto: Elke Walford



**Max Beckmann** (1884–1950)  
*Doppelbildnis (Max und Mathilde  
Beckmann)*, 1941  
Öl auf Leinwand, 193,5 x 89 cm  
Collection Stedelijk Museum  
Amsterdam  
© VG Bild-Kunst, Bonn 2020  
© Foto: Stedelijk Museum,  
Amsterdam

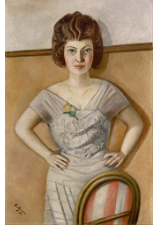


**Max Beckmann** (1884–1950)  
*Bildnis Ludwig Berger*, 1945  
Öl auf Leinwand, 135,6 x 90,9 cm  
Saint Louis Art Museum, Bequest of  
Morton D. May 854:1983  
© VG Bild-Kunst, Bonn 2020  
© Foto: Saint Louis Art Museum,  
Bequest of Morton D.



**Max Beckmann** (1884–1950)  
*Messingstadt*, 1944  
Öl auf Leinwand, 115 x 150 cm  
Saarlandmuseum – Moderne  
Galerie, Saarbrücken, Stiftung  
Saarländischer Kulturbesitz  
© VG Bild-Kunst, Bonn 2020  
© Saarlandmuseum – Moderne  
Galerie, Saarbrücken, Stiftung  
Saarländischer Kulturbesitz  
Foto: Tom Gundelwein

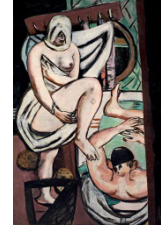
Diese Pressebilder stehen in druckfähiger Qualität unter [www.hamburger-kunsthalle.de/presse](http://www.hamburger-kunsthalle.de/presse) zum Download bereit. © Veröffentlichung nur gestattet im Zusammenhang mit einer redaktionellen Berichterstattung über die Ausstellung in der Hamburger Kunsthalle. Jede andere Nutzung ist nicht gestattet. Die Bilder dürfen nicht angeschnitten und/oder mit Schrift überschrieben werden. **Hinweis zur VG Bild-Kunst:** Eine kostenfreie Veröffentlichung ist nur im Rahmen der aktuellen Berichterstattung ab 3 Monaten vor Beginn und bis 6 Wochen nach Ende der Ausstellung gestattet. Für die Verwendung in Social Media Kanälen bedarf es jederzeit einer gesonderten Klärung mit der VG Bild-Kunst. © Publication only allowed in connection with editorial reports of the exhibition at Hamburger Kunsthalle. Any other use is not allowed. The photos should not be cropped or overwritten with any form of text. **Note on VG Bild-Kunst:** A free publication is only permitted within the scope of the reporting from 3 months before the exhibition starts and until 6 weeks after the ending. For use in social media channels it requires a separate clarification with the VG Bild-Kunst.



**Max Beckmann** (1884–1950)  
*Bildnis einer Rumänin (Bildnis Frau Dr. Heidel)*, 1922  
Öl auf Leinwand, 100 x 65 cm  
Dauerleihgabe der Stiftung  
Hamburger Kunstsammlungen  
© VG Bild-Kunst, Bonn 2020  
© SHK / Hamburger Kunsthalle / bpk  
Foto: Elke Walford



**Max Beckmann** (1884–1950)  
*Bildnis Käthe von Porada*, 1924  
Öl auf Leinwand, 120 x 43 cm  
Städel Museum, Frankfurt am Main  
© VG Bild-Kunst, Bonn 2020  
© Städel Museum – ARTOTHEK  
Foto: U. Edelmann



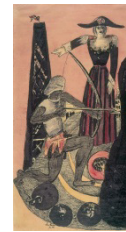
**Max Beckmann** (1884–1950)  
*Das Bad*, 1930  
Öl auf Leinwand, 174,9 x 121,3 cm  
Saint Louis Art Museum, Bequest of  
Morton D. May 846:1983  
© VG Bild-Kunst, Bonn 2020  
© Foto: Saint Louis Art Museum,  
Bequest of Morton D.



**Max Beckmann** (1884–1950)  
*Adam und Eva*, 1917  
Öl auf Leinwand, 79,8 x 56,7 cm  
Staatliche Museen zu Berlin,  
Nationalgalerie. Erworben mit  
Unterstützung der Ernst von  
Siemens Kunststiftung  
© VG Bild-Kunst, Bonn 2020  
© bpk / Nationalgalerie, SMB  
Foto: André van Linn



**Max Beckmann** (1884–1950)  
*Frühe Menschen - Urlandschaft*,  
1939 (überarbeitet 1947/48)  
Gouache, Aquarell und Tusche,  
49,8 x 64,5 cm  
Courtesy of Daxer & Marschall,  
München  
© VG Bild-Kunst, Bonn 2020  
© Foto: Daxer & Marschall,  
München



**Max Beckmann** (1884–1950)  
*Venus - Mars*, 1945  
Tuschfeder und Aquarell, 36,2 x 19,5 cm  
Privatsammlung  
© VG Bild-Kunst, Bonn 2020  
© Foto: Privatbesitz